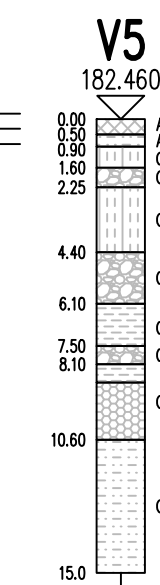
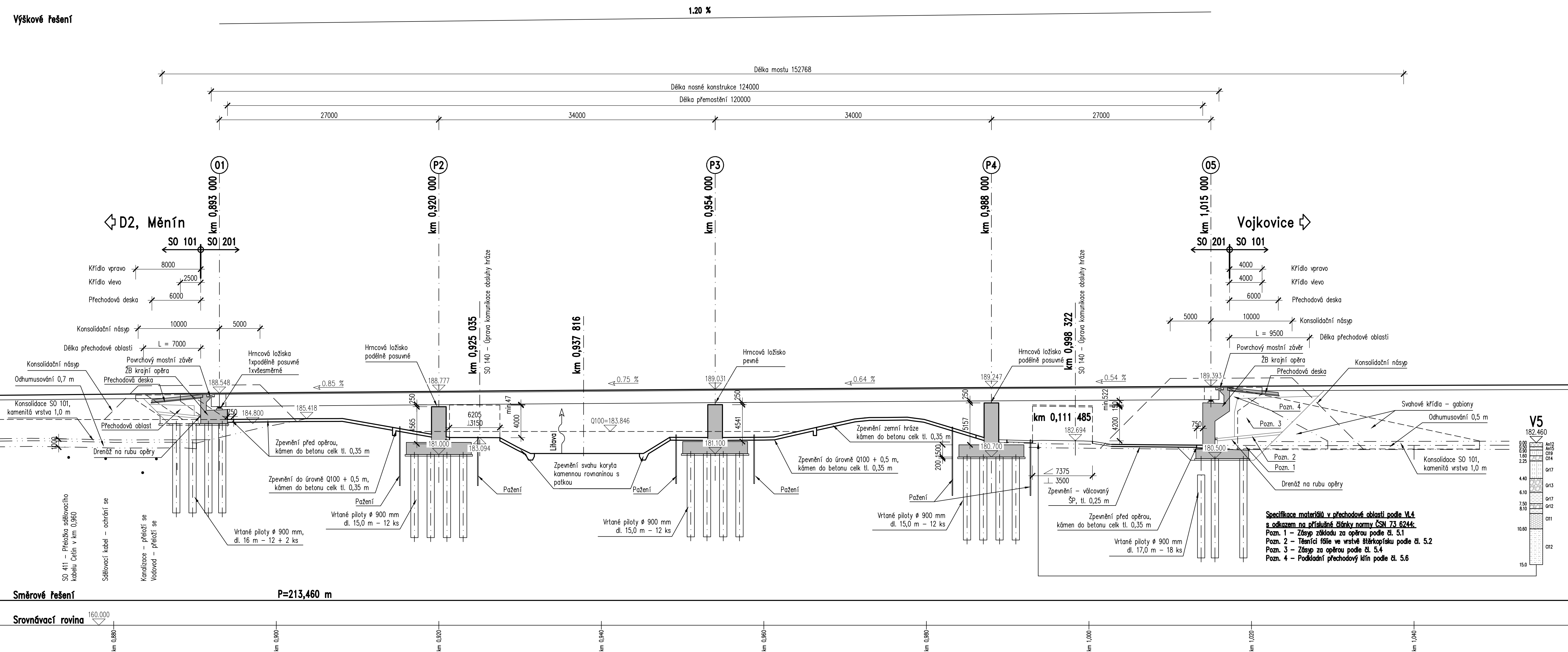


PODÉLNÝ ŘEZ 1:250





Specifikace materiálů v přechodové oblasti podle V.4
s odkazem na příslušné články normy ČSN 73 6244:
 Pozn. 1 – Zásyp základu za opěrou podle čl. 5.1
 Pozn. 2 – Těsnící fólie ve vrstvě štiřkopísku podle čl. 5.
 Pozn. 3 – Zásyp za opěrou podle čl. 5.4
 Pozn. 4 – Podkladní přechodový klín podle čl. 5.6


201

DSP

Souřadnicový systém S-JTSK, Výškový systém Bp

<p>SPRÁVA A ÚDRŽBA SILNIC JIHOMORAVSKÉHO KRAJE</p> <p>ŽEROTINOVŮ NÁM. 449/3 602 00 BRNO</p> <hr/> <p>II/416 Blučina obchvat</p>	
---	---

GENERÁLNÍ PROJEKTANT: HBH Projekt spol. s r.o.		 Projekční kancelář pro dopravní a inženýrské stavby Kobylkova 5, 602 00 BRNO
HLAVNÍ INŽENÝR PROJEKTU: ING. OTAKAR HORNOCH		
		Č. ZAKÁZKY
		2018/0210

SOUHRADNÝ SYSTÉM		: S-ITSK		
VÝŠKOVÝ SYSTÉM		: Bpv		
VEDOUcí PROJEKTANT	ING. SMEJKAŁ		 LINK PROJEKT Makovského nám. 2, 616 00 Brno	
ZODPOVĚDNÝ PROJEKTANT	ING. SMEJKAŁ			
VÝPRAČOVAL	ING. SMEJKAŁ			
KRESLIL				
KONTROLOVAL	ING. BRŤÁN			
KRAJ: JIHOVMORAVSKÝ	OBEČ: BLUDČINA		DATUM	12/2018
NÁZEV ČÁSTI	C STAVEBNÍ ČÁST		FORMAT	10 A4
SO 201 Most na II/416 přes Litavu a polní cestu v km 0.938			MĚŘITKO	1: 250
			ÚČEL	DSP
			ČÍS. ZAKÁZKY	18 048
			ARCHIVNÍ ČÍS.	
NÁZEV VÝKRESU			ČÍS. SOUPRAVY	ČÍS. VÝKRESU
PODELNÝ ŘEZ				04